

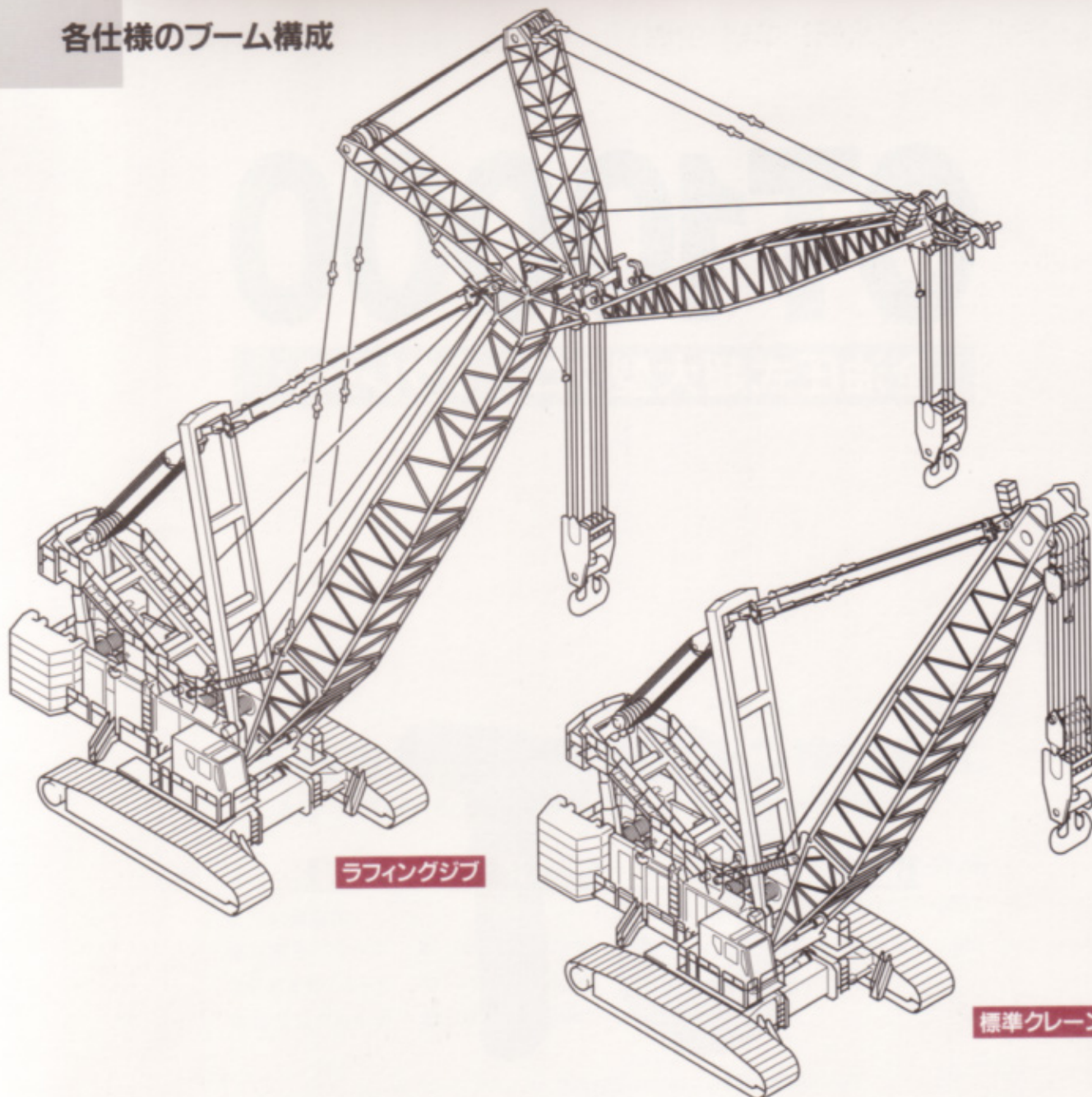
CT10000

全油圧式超大型クローラクレーン

CT
B E S T G R A D E

SUMITOMO

各仕様のブーム構成



ラフィングジブ

標準クレーン

主要仕様のブーム構成

アタッチメント仕様			ヘビーブーム(H500)	タワートップブーム(T150)	ライトブーム(L150)	ラフィングジブ	
カウンタウエイト	名称		(a)	(b)	(c)	(d)	
		アッパーウエイト質量	125t	○	○	○	○
最大ブーム長さ(m)	ブーム		67.1	70.5	100.6	73.2	
	ブーム+ジブ		—	—	—	73.2+67.1	
ヘビーブーム	No	アタッチメント名	長さ(m)	—	—	—	—
	11	ヘビーブーム ボトム	4.572	1	1	1	1
	12	ヘビーブーム ボトムEXT.	9.144	1	1	1	1
	13	ヘビーブーム トップ(H500)	10.668	1	—	—	—
	14	ヘビーブーム EXT.6.1	6.096	1	1	1	1
	15	ヘビーブーム EXT.12.2	12.192	3	3	3	3
	—	ライブマスト	—	1	1	1	1
ライトブーム・ラフィングジブ	21	ヘビーライトブーム テーパEXT.	12.192	—	1	1	1
	22	特殊ライトブーム EXT.6.1	6.096	—	—	1	—
	23	ライトブーム EXT.6.1	6.096	—	—	1	1
	24	ライトブーム EXT.12.2	12.192	—	—	1	3
	25	ライトブーム トップ(L150)	13.716	—	—	1	1
	26	ラフィングブーム トップ(T150)	4.572	—	1	—	1
	27	ラフィングジブ ボトム	7.620	—	—	—	1
	28	ラフィングジブ ボトムEXT.	3.048	—	—	—	1
	—	リヤポスト	—	—	—	—	1
	—	フロントポスト	—	—	—	—	1
合計数[() を含む]			8	9	12	18	

*ブーム、ジブの数値は、各最長時の本数を示します。

クローラークレーン定格総荷重表(全周)

■ヘビーブーム H500トップブーム付き

カウンタウエイト質量125t
単位 (tonまたはton/m)

作業半径 (m)	ブーム長さ (m)							
	24.38	30.48	36.58	42.67	48.77	54.86	60.96	67.06
6.0	500.0	383.0/6.6						
7.0	425.0	371.0	325.0/7.3					
8.0	370.0	343.0	318.0	290.0	250.0/8.7			
9.0	325.0	317.0	309.0	275.0	246.0	215.0/9.4		
10.0	290.0	282.0	275.0	260.0	233.0	206.0	182.0	166.0/10.8
12.0	223.9	222.8	221.7	220.7	207.0	189.0	170.0	166.0
14.0	177.3	176.2	175.2	174.1	173.0	172.0	161.0	152.5
16.0	146.3	145.3	144.2	143.2	142.1	141.0	140.0	139.0
18.0	124.3	123.3	122.2	121.1	120.1	119.0	118.0	116.9
20.0	107.8	106.8	105.7	104.6	103.6	102.5	101.5	100.4
22.0	95.0	94.0	92.9	91.8	90.8	89.7	88.7	87.6
24.0	85.0/23.8	83.7	82.7	81.6	80.6	79.5	78.4	77.4
26.0		75.4	74.3	73.3	72.2	71.1	70.1	69.0
28.0		68.4	67.4	66.3	65.2	64.2	63.1	62.1
30.0		66.0/29.1	61.5	60.4	59.3	58.3	57.2	56.2
32.0			56.4	55.4	54.3	53.2	52.2	51.1
34.0			52.1	51.0	49.9	48.9	47.8	46.8
36.0			51.0/34.4	47.2	46.1	45.1	44.0	42.9
38.0				43.8	42.7	41.7	40.6	39.6
40.0				41.0/39.6	39.8	38.7	37.6	36.6
42.0					37.1	36.0	35.0	33.9
44.0					34.7	33.6	32.5	31.5
46.0					34.0/44.9	31.4	30.4	29.3
48.0						29.4	28.4	27.3
50.0						27.6	26.6	25.5
52.0						27.5/50.2	24.9	23.9
54.0							23.4	22.3
56.0							22.0/55.5	20.9
58.0								19.6
60.0								18.4
62.0								18.0/60.8

*シングルトップの使用範囲はブーム長さ24.38~67.06mです。

■ライトブーム L150トップブーム付き

カウンタウエイト質量125t
単位 (tonまたはton/m)

作業半径 (m)	ブーム長さ (m)									
	45.72	51.82	57.91	64.01	70.10	76.20	82.30	88.39	94.49	100.58
8.0	146.0	143.0/8.7								
9.0	145.5	142.5	141.5/9.4							
10.0	145.0	142.0	141.0	139.0/10.1	137.0/10.8	121.0/11.5				
12.0	143.0	141.0	139.0	137.0	135.0	120.0	102.0/12.2	85.5/12.9	68.2/13.5	
14.0	141.0	139.0	137.0	135.0	131.0	115.6	100.0	85.0	68.0	52.4/14.2
16.0	139.0	137.0	135.0	133.0	126.0	111.2	98.2	84.0	67.5	52.0
18.0	125.4	124.4	123.4	122.5	121.5	106.8	96.4	82.9	66.9	51.6
20.0	108.9	107.9	107.0	106.0	105.0	101.5	94.5	81.2	66.1	51.0
22.0	95.6	94.6	93.7	92.7	91.7	89.0	83.2	75.7	62.6	50.2
24.0	85.0	84.1	83.1	82.2	81.2	78.6	73.6	70.6	58.3	47.3
26.0	76.3	75.4	74.5	73.5	72.5	70.2	65.9	62.7	54.5	44.0
28.0	69.1	68.2	67.2	66.2	65.4	63.1	59.7	56.4	50.7	41.1
30.0	63.1	62.1	61.1	60.3	59.3	57.1	54.5	51.1	45.7	38.4
32.0	57.8	56.8	56.0	55.0	54.1	52.1	50.1	46.5	41.5	36.0
34.0	53.3	52.4	51.4	50.5	49.6	47.7	45.9	42.8	37.8	33.8
36.0	49.3	48.5	47.5	46.6	45.7	43.8	42.0	39.5	34.7	31.7
38.0	45.9	45.0	44.0	43.2	42.2	40.4	38.8	36.6	32.1	29.9
40.0	42.8	41.9	40.9	40.1	39.1	37.4	35.8	34.1	29.7	27.6
42.0	40.1	39.1	38.3	37.3	36.4	34.8	33.2	31.9	27.7	25.8
44.0	40.0/42.1	36.7	35.7	34.9	33.9	32.3	30.9	29.6	26.0	24.1
46.0		34.4	33.6	32.6	31.7	30.2	28.7	27.5	24.5	22.7
48.0		33.0/47.4	31.5	30.6	29.8	28.3	26.8	25.6	23.1	21.4
50.0			29.7	28.8	27.8	26.5	25.0	23.9	21.9	20.3
52.0			28.0	27.1	26.2	24.8	23.5	22.4	20.8	19.3
54.0			27.5/52.7	25.5	24.7	23.3	22.0	21.0	19.5	18.0
56.0				24.1	23.3	21.9	20.6	19.7	18.2	16.8
58.0				22.8	22.0	20.7	19.4	18.4	17.1	15.7
60.0					20.7	19.5	18.2	17.3	16.0	14.7
62.0					19.6	18.4	17.2	16.2	14.9	13.8
64.0					19.2/63.2	17.4	16.1	15.3	14.0	12.8
66.0						16.4	15.3	14.4	13.2	12.1
68.0						15.5	14.4	13.6	12.4	11.1
70.0						15.4/68.5	13.6	12.7	11.5	10.4
72.0							12.9	12.0	10.7	9.5
74.0								12.4/73.8	11.2	10.0
76.0									10.4	9.3
78.0									9.7	8.6
80.0									9.3/79.0	7.5

*シングルトップの使用範囲はブーム長さ45.72~94.49mまでです。

■ タワートップ T150付き

カウンタウエイト質量125t
単位 (tonまたはton/m)

作業半径 (m)	ブーム長さ (m)							
	27.79	33.89	39.99	46.08	52.18	58.27	64.37	70.47
6.0	145.0/6.6							
7.0	144.5	142.5/7.3						
8.0	144.0	142.0	140.0	137.3/8.7				
9.0	143.0	141.0	139.0	137.0	134.6/9.4			
10.0	142.0	140.0	138.0	136.0	134.0	123.0	111.4/10.8	97.7/11.5
12.0	140.0	138.0	136.0	134.0	132.0	121.0	110.2	97.2
14.0	138.0	136.0	134.0	132.0	130.0	119.0	108.0	95.0
16.0	136.0	134.0	132.0	130.0	128.0	117.0	106.0	93.0
18.0	124.3	123.3	122.2	121.1	120.1	115.0	104.0	91.0
20.0	107.8	106.8	105.7	104.6	103.6	102.5	101.5	89.0
22.0	95.0	94.0	92.9	91.8	90.8	89.7	88.7	87.0
24.0	84.7	83.7	82.7	81.6	80.6	79.5	78.4	77.4
26.0	76.4	75.4	74.3	73.3	72.2	71.1	70.1	69.0
28.0	73.2/26.9	68.4	67.4	66.3	65.2	64.2	63.1	62.1
30.0		62.6	61.5	60.4	59.3	58.3	57.2	56.2
32.0		57.4	56.4	55.4	54.3	53.2	52.2	51.1
34.0		57.0/32.2	52.1	51.0	49.9	48.9	47.8	46.8
36.0			48.3	47.2	46.1	45.1	44.0	42.9
38.0			45.7/37.5	43.8	42.7	41.7	40.6	39.6
40.0				41.0	39.8	38.7	37.6	36.6
42.0				37.5	37.1	36.0	35.0	33.9
44.0				37.2/42.8	34.7	33.6	32.5	31.5
46.0					32.5	31.4	30.4	29.3
48.0					30.5	29.4	28.4	27.3
50.0						27.6	26.6	25.5
52.0						25.8	24.9	23.9
54.0						24.8/53.3	23.4	22.3
56.0							21.9	20.9
58.0							19.7	19.6
60.0							19.0/58.6	18.4
62.0								17.5
64.0								16.7/63.9

*シングルトップの設定はありません。

■ 注意項目 (ヘビーブームH500、ライトブームL150、タワートップT150)

1. 定格総荷重表の[.../...]表示の数値は、[定格総荷重/作業半径]を示します。
2. 本表定格総荷重表は、水平堅土上における転倒荷重の78%以内、および移動式クレーン構造規格で定める前方安定度が、1.15以上の双方を満足する値です。
3. 定格荷重性能は、定格総荷重の値から下記のフック、スリング等吊具一切の質量を差引いた値です。但し、上記により算定した定格荷重性能が使用フックの容量を超える場合は使用フックの容量が定格荷重性能の値です。

フック容量	500t	300t	150t	100t	70t	15t
フック質量	15.1t	9.3t	6.3t	2.7t	2.1t	1.3t

4. シングルトップの定格総荷重はメインブームの定格総荷重と等しく、かつ限度は最大15tです。シングルトップ取付状態で[主フック]使用の場合は、本表より1.0tを差引いた値が定格総荷重の値となります。

ラフィングジブ(ジブフック)

■ブーム長さ30.48m

カウンタウエイト質量125t
単位 (tonまたはton/m)

ブーム長さ30.48m												
ジブ長さ(m)	24.38			30.48			36.58			42.67		
ブーム角度	88°	75°	65°	88°	75°	65°	88°	75°	65°	88°	75°	65°
作業半径(m)												
12.0	110.0/13.5											
14.0	110.0			91.0/15.3								
16.0	100.8			91.0			77.0/17.0					
18.0	92.0			85.3			77.0			65.0/18.8		
20.0	84.1			79.7			73.1			65.0		
22.0	77.2			74.0			69.2			62.1		
24.0	71.0	62.3/25.2		68.3			65.3			59.2		
26.0	65.4	60.3		62.7			61.3			56.3		
28.0	50.5	55.6		57.0	54.3/28.3		57.4			53.5		
30.0	43.8/28.8	51.6		51.3	50.8		53.5	47.9/31.3		50.6		
32.0		48.0	41.9/33.5	45.7	47.3		49.6	46.7		47.7		
34.0		44.7	41.2	40.0	44.1		45.7	43.6		44.8	42.2/34.4	
36.0		42.4/35.6	38.5	38.3/34.6	41.3	36.1/37.4	41.8	40.8		41.9	40.0	
38.0			36.1		38.7	35.4	37.9	38.3		39.0	37.5	
40.0			33.9		36.4	33.3	33.9	36.0	31.4/41.3	36.2	35.2	
42.0			33.5/40.4		34.9/41.3	31.3	33.4/40.3	33.9	30.8	33.3	33.2	
44.0						29.5		32.0	29.0	30.4	31.3	27.2/45.2
46.0						27.9		30.2	27.4	27.5	29.6	26.6
48.0						27.7/46.2		29.4/47.1	26.0		28.0	25.2
50.0									24.6		26.5	23.8
52.0									23.4/51.9		25.1	22.6
54.0											24.6/52.8	21.4
56.0												20.3
58.0												19.5/57.6

ブーム長さ30.48m												
ジブ長さ(m)	48.77			54.86			60.96			67.06		
ブーム角度	88°	75°	65°	88°	75°	65°	88°	75°	65°	88°	75°	65°
作業半径(m)												
20.0	55.0/20.6											
22.0	55.0			48.0/22.4								
24.0	52.9			47.6			41.0/24.2			34.2/25.9		
26.0	50.7			46.0			40.4			34.1		
28.0	48.6			44.4			39.1			32.2		
30.0	46.4			42.8			37.9			30.5		
32.0	44.3			41.3			36.6			29.0		
34.0	42.1			39.7			35.4			27.6		
36.0	40.0	37.5/37.4		38.1			34.2			26.3		
38.0	37.9	36.8		36.5			32.9			25.1		
40.0	35.7	34.5		34.9	33.3/40.5		31.7			24.1		
42.0	33.6	32.5		33.3	31.7		30.4	25.6/43.5		23.1		
44.0	31.4	30.7		31.7	29.9		29.2	25.2		22.2		
46.0	29.3	29.0		30.1	28.2		27.9	23.7		21.4	22.5/46.6	
48.0	27.1	27.4	23.7/49.2	28.5	26.6		26.7	22.3		20.6	21.5	
50.0	25.0	25.9	23.2	27.0	25.2		25.5	21.0		19.9	20.2	
52.0	23.1/51.8	24.6	21.9	25.4	23.8	20.5/53.1	24.2	19.8		19.3	19.0	
54.0		23.3	20.8	23.8	22.6	20.0	23.0	18.7		18.7	18.0	
56.0		22.2	19.7	22.2	21.5	18.9	21.7	17.7	14.7/57.0	18.1	16.9	
58.0		21.1	18.7	21.0/57.5	20.4	17.9	20.5	16.8	14.3	17.2	16.0	
60.0		20.8/58.5	17.8		19.4	17.0	19.2	15.9	13.4	16.4	15.1	12.2/61.2
62.0			16.9		18.4	16.1	18.0	15.0	12.7	15.5	14.3	11.9
64.0			16.3/63.4		17.5	15.3	17.3/63.2	14.2	12.0	14.7	13.4	11.2
66.0					17.4/64.2	14.5		13.5	11.3	13.8	12.8	10.6
68.0						13.8		12.8	10.7	12.9	12.1	9.9
70.0						13.4/69.1		12.1	10.1	12.5/68.7	11.4	9.3
72.0									9.5		10.8	8.7
74.0									8.9		10.2	8.2
76.0									8.7/74.8		9.7/75.5	7.7
78.0												7.2
80.0												6.7
82.0												6.5/80.3

■ブーム長さ36.58m

カウンタウエイト質量125t
単位 (tonまたはton/m)

ブーム長さ36.58m												
ジブ長さ(m)	24.38			30.48			36.58			42.67		
ブーム角度	88°	75°	65°	88°	75°	65°	88°	75°	65°	88°	75°	65°
作業半径(m)												
12.0	105.0/13.7											
14.0	105.0			91.0/15.5								
16.0	100.9			91.0			77.0/17.2					
18.0	92.8			86.9			77.0			65.0/19.0		
20.0	84.6			81.4			75.0			65.0		
22.0	76.5			75.9			71.1			63.5		
24.0	68.4			70.4			67.1			60.6		
26.0	60.2	56.5/26.8		64.9			63.2			57.6		
28.0	52.1	53.9		59.5	49.4/29.8		59.2			54.6		
30.0	47.6/29.1	49.9		54.0	49.1		55.3			51.7		
32.0		46.4		48.5	45.7		51.3	43.7/32.9		48.7		
34.0		43.3		43.0	42.6		47.4	42.0		45.8	38.6/35.9	
36.0		40.5	36.3/36.1	40.8/34.8	39.9		43.4	39.3		42.8	38.5	
38.0		39.0/37.2	34.1		37.4		39.5	36.9		39.8	36.1	
40.0			32.0		35.2	31.2	35.5	34.7		36.9	33.9	
42.0			30.1		33.1	29.4	34.5/40.5	32.7	27.2/43.9	33.9	31.9	
44.0			29.2/43.0		32.2/42.9	27.7		30.8	27.1	31.0	30.1	
46.0						26.1		29.1	25.6	28.0	28.4	23.5/47.8
48.0						24.7		27.6	24.2	27.6/46.3	26.9	23.4
50.0						24.2/48.7		27.1/48.6	22.9		25.5	22.1
52.0									21.7		24.1	20.9
54.0									20.6		22.9	19.8
56.0									20.3/54.5		22.7/54.4	18.8
58.0												17.8
60.0												16.9
62.0												16.8/60.2

ブーム長さ36.58m												
ジブ長さ(m)	48.77			54.86			60.96			67.06		
ブーム角度	88°	75°	65°	88°	75°	65°	88°	75°	65°	88°	75°	65°
作業半径(m)												
20.0	55.0/20.8											
22.0	55.0			48.0/22.6								
24.0	53.9			48.0			41.0/24.4					
26.0	51.7			46.8			41.0			34.2/26.2		
28.0	49.5			45.2			40.0			32.4		
30.0	47.4			43.5			38.7			30.7		
32.0	45.2			41.9			37.3			29.1		
34.0	43.0			40.3			36.0			27.7		
36.0	40.8			38.7			34.7			26.4		
38.0	38.6	34.3/39.0		37.1			33.3			25.2		
40.0	36.4	33.2		35.5			32.0			24.2		
42.0	34.2	31.2		33.8	30.3		30.7			23.2		
44.0	32.1	29.4		32.2	28.6		29.3	27.1/45.1		22.3		
46.0	29.9	27.8		30.6	27.0		28.0	26.4		21.4		
48.0	27.7	26.3		29.0	25.5		26.7	24.9		20.7	20.2/48.1	
50.0	25.5	24.9	20.4/51.7	27.4	24.1		25.4	23.5		19.9	19.1	
52.0	23.3	23.6	20.2	25.7	22.8		24.0	22.2		19.3	17.9	
54.0		22.3	19.1	24.1	21.6	17.5/55.6	22.7	21.0		18.7	16.9	
56.0		21.2	18.1	22.5	20.5	17.3	21.4	19.9		18.2	15.9	
58.0		20.1	17.2	21.1/57.7	19.4	16.4	20.0	18.9	15.1/59.6	17.7	15.0	
60.0		19.1/60.1	16.3		18.4	15.5	18.7	17.9	14.9	16.8	14.1	
62.0			15.5		17.5	14.7	17.4	17.0	14.1	15.8	13.3	9.8/63.8
64.0			14.7		16.6	13.9	16.4/63.4	16.2	13.3	14.9	12.6	9.7
66.0			14.0/65.9		15.9/65.8	13.2		15.4	12.6	13.9	11.9	9.1
68.0						12.5		14.6	11.9	13.0	11.2	8.5
70.0						11.8		13.9	11.3	12.4/68.9	10.6	8.0
72.0						11.3/71.7		13.3/71.5	10.7		10.0	7.5
74.0									10.1		9.4	7.0
76.0									9.6		8.8	6.5
78.0									9.2/77.4		8.5/77.0	6.0
80.0												5.6
82.0												5.2/81.7

■ブーム長さ42.67m

カウンタウエイト質量125t
単位 (tonまたはton/m)

ブーム長さ42.67m												
ジブ長さ(m)	24.38			30.48			36.58			42.67		
ブーム角度 作業半径(m)	88°	75°	65°	88°	75°	65°	88°	75°	65°	88°	75°	65°
12.0	100.0/13.9											
14.0	100.0			91.0/15.7								
16.0	100.0			91.0			77.0/17.5					
18.0	92.1			89.5			77.0			65.0/19.2		
20.0	84.2			83.7			77.0			65.0		
22.0	76.2			77.8			72.8			65.0		
24.0	68.3			71.9			68.6			62.0		
26.0	60.4			66.0			64.4			58.9		
28.0	52.5	51.4/28.4		60.1			60.2			55.9		
30.0	47.4/29.3	48.3		54.3	45.1/31.4		56.0			52.8		
32.0		44.9		48.4	44.1		51.8			49.8		
34.0		41.9		42.5	41.2		47.6	39.9/34.5		46.7		
36.0		39.2		39.6/35.0	38.5		43.4	37.9		43.7	39.7/37.5	
38.0		36.8	31.4/38.6		36.1		39.2	35.6		40.7	39.1	
40.0		35.9/38.8	30.1		33.9		35.0	33.4		37.6	36.8	
42.0			28.3		32.0	27.0/42.5	33.5/40.7	31.5		34.6	34.7	
44.0			26.7		30.1	25.9		29.7		31.5	32.7	
46.0			25.4/45.6		29.7/44.5	24.4		28.1	23.5/46.5	28.5	31.0	
48.0						23.1		26.6	22.5	27.7/46.5	29.3	
50.0						21.8		25.1	21.3		27.8	23.5/50.4
52.0						21.0/51.3		25.0/50.2	20.2		26.4	22.5
54.0									19.1		25.1	21.4
56.0									18.1		23.9/55.9	20.3
58.0									17.6/57.1			19.3
60.0												18.3
62.0												17.4
64.0												17.1/62.8

ブーム長さ42.67m												
ジブ長さ(m)	48.77			54.86			60.96			67.06		
ブーム角度 作業半径(m)	88°	75°	65°	88°	75°	65°	88°	75°	65°	88°	75°	65°
20.0	55.0/21.0											
22.0	55.0			48.0/22.8								
24.0	55.0			48.0			41.0/24.6					
26.0	52.8			48.0			41.0			34.2/26.4		
28.0	50.5			46.3			41.0			32.6		
30.0	48.3			44.5			39.6			30.9		
32.0	46.1			42.8			38.2			29.3		
34.0	43.8			41.0			36.9			27.8		
36.0	41.6			39.3			35.5			26.5		
38.0	39.4			37.5			34.1			25.4		
40.0	37.2	35.5/40.6		35.8			32.7			24.3		
42.0	34.9	34.0		34.0	27.6/43.6		31.3			23.3		
44.0	32.7	32.0		32.3	27.3		29.9			22.3		
46.0	30.5	30.3		30.5	25.7		28.6	24.6/46.7		21.5		
48.0	28.2	28.7		28.8	24.3		27.2	23.7		20.7	18.1/49.7	
50.0	26.0	27.2		27.0	22.9		25.8	22.3		20.0	17.9	
52.0	23.8	25.8		25.3	21.7		24.4	21.1		19.4	16.8	
54.0	23.5/52.2	24.5	20.5/54.3	23.5	20.5		23.0	20.0		18.8	15.8	
56.0		23.3	19.6	21.8	19.5		21.6	18.9		18.2	14.9	
58.0		22.2	18.6	20.1/57.9	18.5	14.7/58.2	20.3	17.9		17.7	14.0	
60.0		21.1	17.7		17.5	14.0	18.9	17.0		16.8	13.2	
62.0		20.2/61.7	16.8		16.6	13.2	17.5	16.1	12.6/62.1	16.0	12.4	
64.0			16.0		15.8	12.5	16.4/63.6	15.3	11.9	15.1	11.7	
66.0			15.2		15.0	11.8		14.5	11.2	14.3	11.0	7.6/66.4
68.0			14.5		14.5/67.4	11.2		13.8	10.6	13.4	10.3	7.2
70.0			14.3/68.5			10.6		13.1	10.0	12.8/69.1	9.7	6.6
72.0						10.0		12.6	9.5		9.2	6.2
74.0						9.4		12.0/73.1	8.9		8.6	5.7
76.0						9.4/74.2			8.4		8.1	5.3/75.7
78.0									7.9		7.6	
80.0									7.4		7.4/78.6	

■ブーム長さ48.77m

カウンタウエイト質量125t
単位 (tonまたはton/m)

ブーム長さ48.77m												
ジブ長さ(m)	24.38			30.48			36.58			42.67		
ブーム角度 作業半径(m)	88°	75°	65°	88°	75°	65°	88°	75°	65°	88°	75°	65°
14.0	95.0/14.1			88.0/15.9								
16.0	95.0			88.0			74.0/17.7					
18.0	91.3			88.0			74.0			63.0/19.5		
20.0	83.8			83.8			74.0			63.0		
22.0	76.3			78.3			73.9			63.0		
24.0	68.8			72.7			69.8			63.0		
26.0	61.3			67.2			65.6			60.4		
28.0	53.8	46.4/29.9		61.6			61.5			57.4		
30.0	48.1/29.5	46.3		56.1			57.3			54.3		
32.0		43.1		50.5	45.9/33.0		53.2			51.3		
34.0		40.2		45.0	44.4		49.1			48.3		
36.0		37.6		41.7/35.2	41.6		44.9	40.8		45.2		
38.0		35.3			39.0		40.8	38.4		42.2	36.2/39.1	
40.0		33.1	26.7/41.2		36.7		36.6	36.1		39.1	35.2	
42.0		32.8/40.3	26.1		34.6		34.8/40.9	34.0		36.1	33.2	
44.0			24.5		32.7	26.6/45.1		32.1		33.0	31.3	
46.0			23.2		30.9	26.0		30.4		30.0	29.6	
48.0			21.8		30.8/46.1	24.6		28.8	23.2/49.0	28.9/46.7	28.0	
50.0			21.7/48.2			23.3		27.3		22.6	26.5	
52.0						22.1		26.0/51.8	21.5	25.2	20.0/53.0	
54.0						21.0/53.9			20.4	23.9	19.5	
56.0									19.3	22.7	18.5	
58.0									18.4	21.9/57.5	17.5	
60.0									17.6/59.6		16.7	
62.0											15.8	
64.0											15.0	
66.0											14.5/65.4	

ブーム長さ48.77m												
ジブ長さ(m)	48.77			54.86			60.96			67.06		
ブーム角度 作業半径(m)	88°	75°	65°	88°	75°	65°	88°	75°	65°	88°	75°	65°
20.0	53.0/21.2											
22.0	53.0			45.0/23.0								
24.0	53.0			45.0			38.0/24.8					
26.0	53.0			45.0						33.0/26.6		
28.0	51.6			45.0			38.0			32.8		
30.0	49.4			45.0			37.5			31.0		
32.0	47.1			43.9			36.3			29.4		
34.0	44.9			42.1			35.1			28.0		
36.0	42.6			40.3			33.9			26.7		
38.0	40.3			38.5			32.7			25.5		
40.0	38.1			36.7			31.5			24.4		
42.0	35.8	32.3/42.1		34.9			30.3			23.4		
44.0	33.6	30.6		33.1	28.7/45.2		29.1			22.4		
46.0	31.3	28.9		31.3	28.0		27.9			21.6		
48.0	29.1	27.3		29.5	26.5		26.6	25.7/48.2		20.8		
50.0	26.8	25.9		27.7	25.0		25.4	24.4		20.1	19.4/51.3	
52.0	24.6	24.5		25.9	23.7		24.2	23.1		19.4	19.0	
54.0	24.1/52.4	23.3		24.1	22.5		23.0	21.9		18.8	17.9	
56.0		22.1	17.3/56.9	22.3	21.3		21.8	20.7		18.3	16.9	
58.0		21.1	16.8	20.5	20.3		20.6	19.7		17.8	15.9	
60.0		20.0	16.0	20.4/58.1	19.3	14.7/60.8	19.4	18.7		17.0	15.0	
62.0		19.1	15.1		18.3	14.3	18.2	17.8		16.1	14.2	
64.0		18.5/63.2	14.4		17.4	13.5	17.1/63.6	17.0	12.6/64.7	15.3	13.5	
66.0			13.7		16.6	12.8		16.1	12.2	14.4	12.7	
68.0			13.0		15.8	12.1		15.3	11.6	13.6	12.0	7.9/69.0
70.0			12.3		15.4/69.0	11.5		14.5	10.9	12.9/69.3	11.3	7.6
72.0			12.0/71.1			10.9		13.9	10.3		10.7	7.1
74.0						10.3		13.2	9.7		10.1	6.6
76.0						9.5/76.8		12.9/74.4	9.2		9.6	6.2
78.0									8.7		9.0	5.7
80.0									8.2		8.4/80.1	5.3/79.7
82.0									7.7			
84.0									7.6/82.2			

■ブーム長さ54.86m

カウンタウエイト質量125t
単位 (tonまたはton/m)

ブーム長さ54.86m												
ジブ長さ(m)	24.38			30.48			36.58			42.67		
ブーム角度	88°	75°	65°	88°	75°	65°	88°	75°	65°	88°	75°	65°
作業半径(m)												
14.0	90.0/14.3											
16.0	90.0			77.6/16.1			69.0/17.9					
18.0	90.0			77.6			69.0			58.0/19.7		
20.0	83.7			77.6			69.0			58.0		
22.0	76.3			75.0			68.6			58.0		
24.0	69.0			69.7			65.0			58.0		
26.0	61.7			64.5			61.4			55.6		
28.0	54.3			59.2			57.8			53.1		
30.0	48.1/29.7	42.0/31.5		53.9			54.2			50.5		
32.0		41.3		48.7			50.6			47.9		
34.0		38.5		43.4	41.8/34.6		47.0			45.4		
36.0		36.0		39.7/35.4	39.9		43.4	37.2/37.6		42.8		
38.0		33.8			37.4		39.8	36.8		40.3		
40.0		31.7			35.2		36.2	34.6		37.7	37.0/40.7	
42.0		29.9/41.9	22.6/43.8		33.2		34.0/41.2	32.6		35.1	35.5	
44.0			22.4		31.3			30.8		32.6	33.5	
46.0			21.2		29.6	22.8/47.7		29.1		30.0	31.7	
48.0			20.0		28.3/47.6	22.6		27.6		28.8/46.9	30.1	
50.0			18.8			21.4		26.1	19.8/51.6		28.5	
52.0			18.4/50.7			20.3		24.8	19.6		27.1	
54.0						19.2		23.9/53.4	18.6		25.8	19.8/55.5
56.0						18.2			17.7		24.5	19.5
58.0						18.1/56.5			16.8		23.3	18.6
60.0									15.9		22.7/59.1	17.6
62.0									15.1			16.8
64.0									15.0/62.2			16.0
66.0												15.2
68.0												14.5/67.9

ブーム長さ54.86m										
ジブ長さ(m)	48.77			54.86			60.96		67.06	
ブーム角度	88°	75°	65°	88°	75°	65°	88°	75°	88°	75°
作業半径(m)										
20.0	48.0/21.4									
22.0	48.0			42.0/23.2						
24.0	48.0			42.0			35.0/25.0			
26.0	48.0			42.0			35.0		30.0/26.8	
28.0	48.0			42.0			35.0		30.0	
30.0	46.5			41.7			35.0		30.0	
32.0	44.6			40.2			35.0		29.6	
34.0	42.6			38.6			34.4		28.1	
36.0	40.7			37.0			33.2		26.8	
38.0	38.7			35.4			32.0		25.6	
40.0	36.7			33.8			30.7		24.5	
42.0	34.8	33.1/43.7		32.2			29.5		23.5	
44.0	32.8	32.8		30.6			28.3		22.5	
46.0	30.9	31.0		29.1	26.0/46.8		27.1		21.7	
48.0	28.9	29.4		27.5	25.1		25.9	23.2/49.8	20.9	
50.0	27.0	27.8		25.9	23.7		24.6	23.1	20.1	
52.0	25.0	26.4		24.3	22.5		23.4	21.8	19.5	17.2/52.9
54.0	24.4/52.6	25.1		22.7	21.3		22.2	20.7	18.9	16.6
56.0		23.9		21.1	20.2		21.0	19.6	18.3	15.7
58.0		22.7	17.1/59.5	19.5	19.2		19.8	18.6	17.8	14.8
60.0		21.7	16.9	19.3/58.3	18.2		18.5	17.6	17.0	13.9
62.0		20.6	16.1		17.3	12.0/63.4	17.3	16.7	16.1	13.1
64.0		19.7	15.3		16.4	11.9	16.1	15.9	15.3	12.4
66.0		19.3/64.8	14.5		15.6	11.3	16.0/63.8	15.1	14.5	11.7
68.0			13.8		14.9	10.7		14.4	13.6	11.1
70.0			13.1		14.1	10.1		13.6	12.9/69.5	10.4
72.0			12.0/73.7		13.9/70.5	9.6		13.0		9.8
74.0						9.0		12.3		9.2
76.0						8.5		11.6/76.0		8.7
78.0						8.0				8.2
80.0						7.6/79.4				7.7
82.0										7.2/81.7

■ブーム長さ60.96m

カウンタウエイト質量125t
単位 (tonまたはton/m)

ブーム長さ60.96m												
ジブ長さ(m)	24.38			30.48			36.58			42.67		
ブーム角度	88°	75°	65°	88°	75°	65°	88°	75°	65°	88°	75°	65°
作業半径(m)												
14.0	77.6/14.5											
16.0	77.6			73.0/16.3								
18.0	77.6			73.0			63.0/18.1			52.0/19.9		
20.0	77.6			73.0			63.0			52.0		
22.0	75.9			72.2			63.0			52.0		
24.0	69.1			67.4			62.1			52.0		
26.0	62.2			62.6			59.0			52.0		
28.0	55.4			57.8			55.8			51.5		
30.0	48.9/29.9			52.9			52.6			49.2		
32.0		37.6/33.1		48.1			49.4			46.8		
34.0		36.5		43.3			46.3			44.5		
36.0		34.1		39.4/35.6	37.8/36.2		43.1			42.2		
38.0		32.0			35.6		39.9	33.6/39.2		39.9		
40.0		30.0			33.5		36.7	32.8		37.6		
42.0		28.2			31.5		34.5/41.4	30.9		35.3	33.6/42.2	
44.0		27.0/43.5			29.8			29.2		33.0	31.9	
46.0			18.6/46.4		28.1			27.6		30.7	30.2	
48.0			17.7		26.6			26.1		29.4/47.1	28.6	
50.0			16.7		25.7/49.2	19.0/50.3		24.7			27.1	
52.0			15.7			18.1		23.5			25.7	
54.0			15.1/53.3			17.2		22.3	16.4/54.2		24.4	
56.0						16.3		21.7/54.9	15.6		23.2	
58.0						15.4			14.8		22.1	16.5/58.1
60.0						14.9/59.1			14.0		21.1	15.7
62.0									13.3		20.7/60.7	14.9
64.0									12.6			14.2
66.0									12.3/64.8			13.5
68.0												12.8
70.0												12.1
72.0												12.0/70.5

ブーム長さ60.96m										
ジブ長さ(m)	48.77			54.86			60.96		67.06	
ブーム角度	88°	75°	65°	88°	75°	65°	88°	75°	88°	75°
作業半径(m)										
20.0	44.0/21.7									
22.0	44.0			38.0/23.4						
24.0	44.0			38.0			32.0/25.2			
26.0	44.0			38.0			32.0		28.0/27.0	
28.0	44.0			38.0			32.0		28.0	
30.0	43.6			38.0			32.0		28.0	
32.0	41.9			37.2			32.0		27.3	
34.0	40.2			35.7			31.6		26.6	
36.0	38.5			34.3			30.5		26.0	
38.0	36.8			32.8			29.5		25.3	
40.0	35.1			31.4			28.4		24.6	
42.0	33.4			30.0			27.3		23.6	
44.0	31.7	30.0/45.3		28.5			26.2		22.6	
46.0	30.0	29.4		27.1			25.2		21.7	
48.0	28.3	27.8		25.7	23.4/48.3		24.1		20.9	
50.0	26.6	26.4		24.2	22.3		23.0	20.7/51.4	20.2	
52.0	24.9	25.0		22.8	21.1		21.9	20.4	19.5	
54.0	24.2/52.8	23.7		21.4	19.9		20.9	19.3	18.9	18.1/54.4
56.0		22.6		19.9	18.9		19.8	18.3	18.4	17.3
58.0		21.5		18.5	17.9		18.7	17.3	17.8	16.4
60.0		20.4		18.1/58.3	17.0		17.6	16.4	17.0	15.5
62.0		19.5	14.1/62.4		16.1		16.6	15.5	16.2	14.6
64.0		18.6	13.5		15.4		15.5	14.7	15.4	13.9
66.0		17.7	12.8		14.6	9.4/66.3		13.9	14.5	13.1
68.0		17.5/66.4	12.2		13.9	8.9		13.2	13.7	12.4
70.0			11.5		13.1	8.4		12.5	12.9/69.7	11.7
72.0			11.0		12.4/71.8	7.9		11.9		11.1
74.0			10.4			7.4		11.3		10.5
76.0			9.7/76.3			7.0		10.8		10.0
78.0						6.5		10.2/77.6		9.4
80.0						6.1				8.9
82.0						5.7				8.4
84.0						5.6/81.7				8.0/83.3

■ブーム長さ67.06m

カウンタウエイト質量125t
単位 (tonまたはton/m)

ブーム長さ67.06m												
ジブ長さ(m)	24.38			30.48			36.58			42.67		
ブーム角度	88°	75°	65°	88°	75°	65°	88°	75°	65°	88°	75°	65°
作業半径(m)												
14.0	70.0/14.7											
16.0	70.0			65.0/16.5								
18.0	70.0			65.0			55.0/18.3					
20.0	68.0			65.0			55.0			47.0/20.1		
22.0	63.9			63.3			55.0			47.0		
24.0	59.8			59.8			55.0			47.0		
26.0	55.7			56.3			55.0			47.0		
28.0	51.6			52.9			53.6			47.0		
30.0	47.5			49.4			50.7			47.0		
32.0	47.3/30.1			45.9			47.8			45.9		
34.0		38.6/34.7		42.5			45.0			43.7		
36.0		37.0		39.2/35.9	34.1/37.7		42.1			41.5		
38.0		34.7			33.8		39.2			39.3		
40.0		32.6			31.8		36.4	34.3/40.8		37.2		
42.0		30.7			30.0		34.1/41.6	33.1		35.0	30.5/43.8	
44.0		29.0			28.3			31.3		32.8	30.3	
46.0		28.1/45.1			26.7			29.6		30.6	28.7	
48.0			18.5/48.9		25.3			28.0		29.2/47.3	27.1	
50.0			18.0		23.9			26.6			25.7	
52.0			17.0		23.4/50.8	15.7/52.9		25.2			24.4	
54.0			16.1			15.2		24.0			23.2	
56.0			15.2/55.9			14.4		22.8	16.1/56.8		22.0	
58.0						13.6		22.5/56.5	15.6		20.9	
60.0						12.8			14.8		19.9	13.5/61.0
62.0						12.3/61.6				14.1	19.0	13.2
64.0										13.4	18.9/62.2	12.5
66.0										12.7		11.8
68.0										12.2/67.4		11.2
70.0												10.6
72.0												10.1
74.0												9.7/73.1

ブーム長さ67.06m										
ジブ長さ(m)	48.77			54.86			60.96		67.06	
ブーム角度	88°	75°	65°	88°	75°	65°	88°	75°	88°	75°
作業半径(m)										
20.0	40.0/21.9									
22.0	40.0			35.0/23.7						
24.0	40.0			35.0			30.0/25.4			
26.0	40.0			35.0					26.0/27.2	
28.0	40.0			35.0			30.0		26.0	
30.0	40.0			35.0			30.0		26.0	
32.0	40.0			35.0			30.0		26.0	
34.0	40.0			35.0			30.0		25.6	
36.0	40.0			35.0			30.0		24.9	
38.0	38.4			35.0			29.1		24.2	
40.0	36.7			35.0			28.2		23.4	
42.0	35.1			35.0			27.3		22.7	
44.0	33.4			33.4			26.4		22.0	
46.0	31.8	27.2/46.9		31.7			25.5		21.3	
48.0	30.1	26.4		30.1	24.1/49.9		24.6		20.5	
50.0	28.5	25.0		28.4	24.0		23.8		19.8	
52.0	26.8	23.7		26.8	22.7		22.9	21.5/53.0	19.1	
54.0	26.0/53.0	22.4		25.1	21.6		22.0	20.9	18.3	
56.0		21.3		23.5	20.4		21.1	19.8	17.6	16.0
58.0		20.3		21.8	19.4		20.2	18.8	16.9	15.1
60.0		19.3		21.2/58.5	18.4		19.3	17.8	16.1	14.2
62.0		18.4			17.5		18.4	16.9	15.4	13.4
64.0		17.5	11.4/64.9		16.7		17.5	16.1	14.7	12.7
66.0		16.7	11.1		15.9		17.3/64.2	15.3	14.0	12.0
68.0		15.9	10.5		15.1	9.3/68.9		14.5	13.2	11.3
70.0			9.9		14.4	9.0		13.9	12.5	10.7
72.0			9.4		13.7	8.4		13.1	12.4/69.9	10.1
74.0			8.9			7.9		12.5		9.5
76.0			8.4		13.1/73.4	7.4		11.9		8.9
78.0			7.9			7.0		11.3		8.4
80.0			7.6/78.8			6.6		10.9/79.2		7.9
82.0						6.2				7.5
84.0						5.6/84.3				6.8/84.9

■ブーム長さ73.15m

カウンタウエイト質量125t
単位 (tonまたはton/m)

ブーム長さ73.15m												
ジブ長さ(m)	24.38			30.48			36.58			42.67		
ブーム角度	88°	75°	65°	88°	75°	65°	88°	75°	65°	88°	75°	65°
作業半径(m)												
14.0	60.0/15.0											
16.0	60.0			57.0/16.7								
18.0	60.0			57.0			49.0/18.5					
20.0	60.0			57.0			49.0			43.0/20.3		
22.0	56.9			57.0			49.0			43.0		
24.0	53.9			54.0			49.0			43.0		
26.0	50.8			51.0			49.0			43.0		
28.0	47.7			48.0			46.4			43.0		
30.0	44.7			45.0			43.7			42.1		
32.0	44.2/30.3			42.0			41.1			40.2		
34.0				39.0			38.4			38.4		
36.0		34.6/36.3		36.0			35.8			36.6		
38.0		32.7		35.8/36.1	30.5/39.3		33.2			34.7		
40.0		30.7			29.8		30.5			32.9		
42.0		28.9			28.1		28.2/41.8	27.1/42.3		31.0		
44.0		27.3			26.5			25.8		29.2	27.4/45.4	
46.0		25.7			25.0			24.4		27.3	26.9	
48.0		25.2/46.6			23.6			23.0		26.0/47.5	25.4	
50.0			14.8/51.5		22.4			21.8			24.1	
52.0			14.6		21.2			20.7			22.8	
54.0			13.8		20.9/52.4	12.3/55.4		19.6			21.7	
56.0			13.0			12.1		18.6			20.6	
58.0			12.3			11.4		17.6	10.2/59.7		19.6	
60.0			12.1/58.5			10.8		17.6/58.1	10.1		18.6	
62.0						10.1			9.5		17.7	10.6/63.6
64.0						9.5			9.0		16.9/63.8	10.5
66.0						9.5/64.2			8.5			9.9
68.0									8.0			9.3
70.0									7.4			8.8
72.0												8.3
74.0												7.8
76.0												7.3/75.7

ブーム長さ73.15m									
ジブ長さ(m)	48.77			54.86		60.96		67.06	
ブーム角度	88°	75°	65°	88°	75°	88°	75°	88°	75°
作業半径(m)									
22.0	36.0/22.1			32.0/23.9					
24.0	36.0			32.0		28.0/25.7			
26.0	36.0			32.0		28.0		24.0/27.4	
28.0	36.0			32.0		28.0		24.0	
30.0	36.0			32.0		28.0		24.0	
32.0	36.0			32.0		28.0		24.0	
34.0	35.3			32.0		28.0		24.0	
36.0	33.9			32.0		28.0		23.4	
38.0	32.5			32.0		28.0		22.7	
40.0	31.1			30.6		28.0		22.1	
42.0	29.7			29.2		28.0		21.4	
44.0	28.3			27.9		26.8		20.8	
46.0	26.9			26.5		25.6		20.2	
48.0	25.5	24.3/48.5		25.1		24.5		19.5	
50.0	24.1	23.3		23.7	21.4/51.5	23.3		18.9	
52.0	22.7	22.1		22.3	21.1	22.1		18.2	
54.0	21.8/53.0	20.9		21.0	20.0	20.9	19.1/54.5	17.6	
56.0		19.9		19.6	19.0	19.7	17.0	16.9	13.8/57.9
58.0		18.9		18.2	18.0	18.5	17.3	16.3	13.6
60.0		17.9		17.5/58.7	17.1	17.4	16.4	15.7	12.8
62.0		17.0			16.2	16.2	15.6	15.1	12.1
64.0		16.2			15.4	15.0	14.8	14.4	11.4
66.0		15.4	8.7/67.5		14.6	14.6/64.4	14.0	13.8	10.7
68.0		14.7	8.6		13.9		13.3	13.1	10.1
70.0		14.1/69.3	8.0		13.2		12.6	12.5	9.5
72.0			7.5		12.5		12.0	12.4/70.2	8.9
74.0			7.1		11.9		11.4		8.4
76.0			6.6		11.5/75.0		10.8		7.9
78.0			6.2				10.2		7.4
80.0			5.8				9.8		6.9
82.0			5.5/81.1				9.4/80.7		6.4
84.0									6.0
86.0									5.6
88.0									5.4/86.4

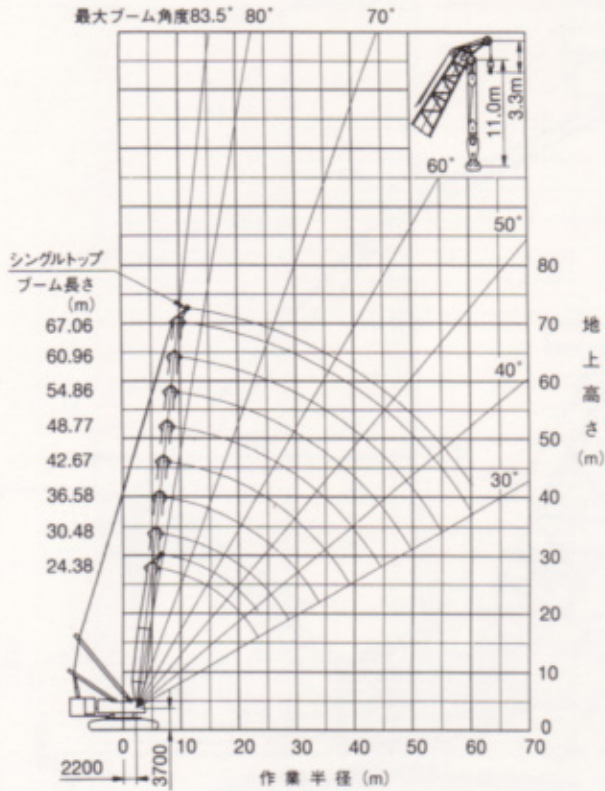
■注意事項

1. 定格総荷重表の[.../...]表示の数値は、[定格総荷重/作業半径]を示します。
2. 本表定格総荷重表は、水平堅土上における転倒荷重の78%以内、および移動式クレーン構造規格で定める前方安定度が、1.15以上の双方を満足する値です。
3. 定格荷重性能は、定格総荷重の値から下記のフック、スリング等吊具一切の質量を差引いた値です。但し、上記により算出した定格荷重性能が使用フックの容量を超える場合は使用フックの容量が定格荷重性能の値です。
4. シングルトップの定格総荷重はラフィングジブの定格総荷重と等しく、かつ限度は最大15tです。シングルトップフック取付状態でジブフックを使用の場合は、本表より1.0tを差引いた値が定格総荷重の値となります。但し、シングルトップの使用範囲はラフィングジブ長さ24.38～67.06mまでです。

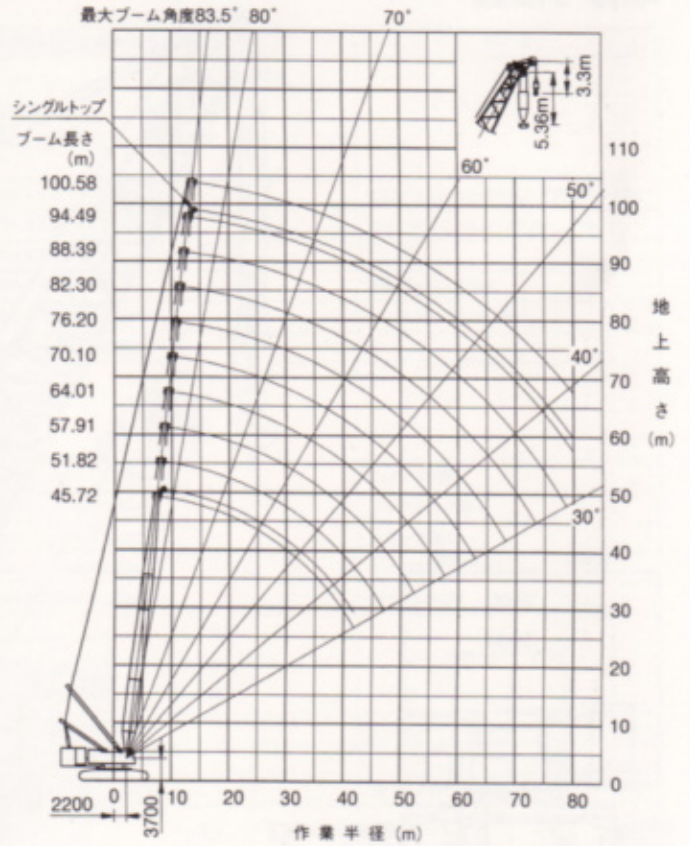
フック容量	300t	150t	100t	70t	15t
フック質量	9.3t	6.3t	2.7t	2.1t	1.3t

作業範囲図

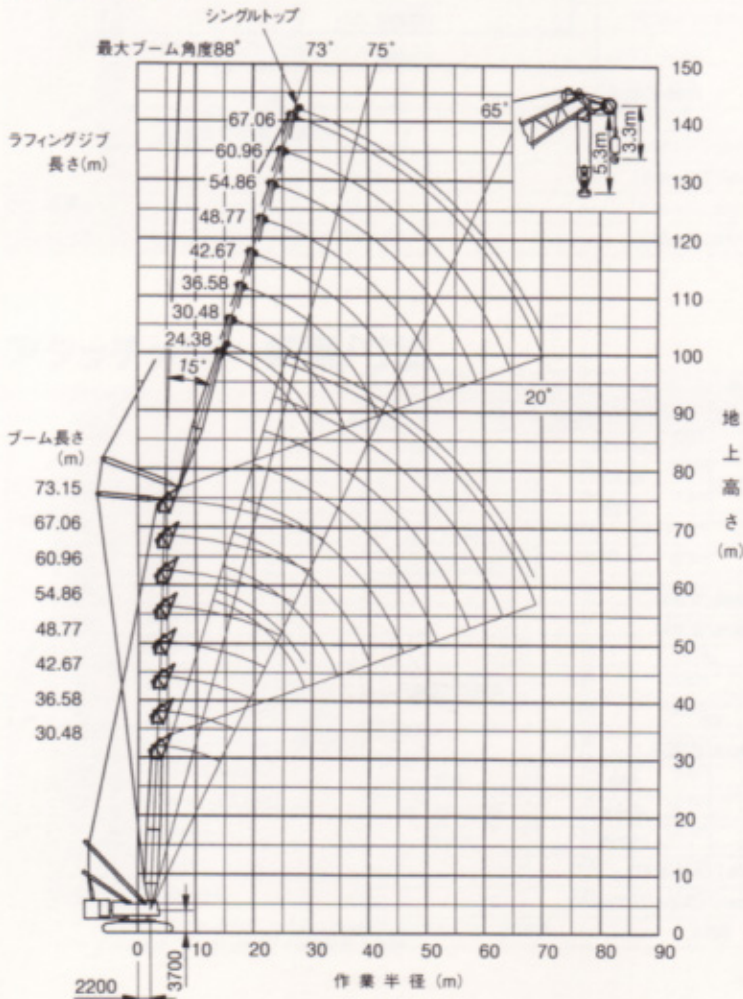
標準クレーンH500ヘビーブーム



標準クレーンL150ライトブーム

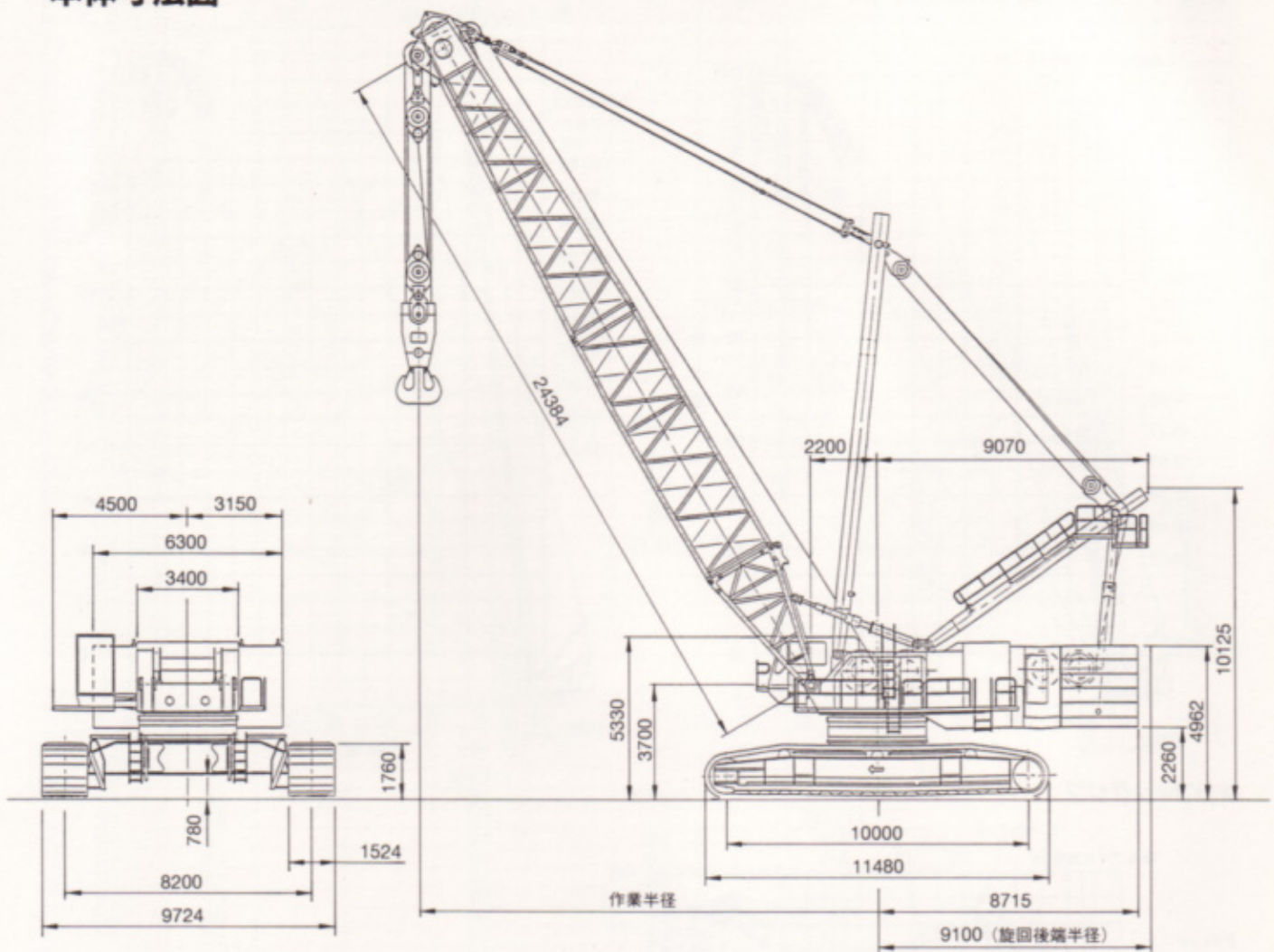


ラフィングジブ



注) 最小ブーム角度は、ブームとジブの組合せにより一部規制されます。

本体寸法図




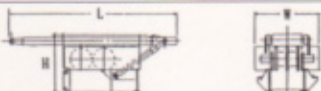
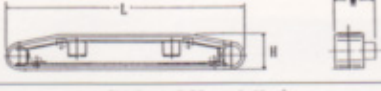
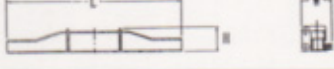
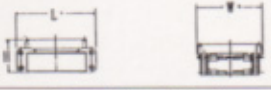
単位：mm

主要諸元 SC5000

項目	仕様	標準リフト			
		ヘビーブーム(a) (H500)	タワートップブーム(b) (T150)	ライトブーム(c) (L150)	ラフティングジブ(d)
性能	主ブーム最大吊上荷重	500t×6m	145t×6.6m	146t×8m	140t×6.6m
	主ブーム基本長さ	24.4m	27.8m	45.7m	30.5m
	主ブーム最大長さ	67.1m	70.5m	100.6m	73.2m
	ジブ最大吊上荷重	—			110t×13.5m
	ブーム+ジブ最大長さ	—			73.2m+67.1m
作業速度	主巻ドラムロープ(m/min)	高速96/低速50			
	補巻ドラムロープ(m/min)	高速96/低速50			
	ブーム起伏ロープ(m/min)	40			
	ジブ起伏ロープ(m/min)	—			高速79/低速61
	旋回回 (min ⁻¹)	0.8			
走行 (km/h)	高速0.8/低速0.5				
質量仕様	作業時総質量	450t	443t	446t	497t
	ブーム長さ	24.4m	27.8m	45.7m	73.2m+67.1m
	フックの種類	500t用	150t用	150t用	110t用
エンジン	名称・型式	カミンズKTTA19-C700			
	定格出力	522kw/2100min ⁻¹ (710ps/2100rpm)			
	燃料タンク容量	850ℓ			

*単位は国際単位系によるSI表示、()内は従来の単位表示を併記したものです。


本体ブロック図 質量/寸法

No	主要部品名	質量(×個数)	全体図寸法(全長L×全幅W×全高H)	備考	
アップ バ	アップ前部				
		32t	(7.27m×3.40m×2.95m)	ウインチユニット、バックストップ、旋回ベアリング除く	
		53t	(7.27m×3.40m×3.06m)	ウインチユニット、バックストップ除く	
		70t	(7.27m×3.40m×3.21m)		
	旋回ベアリング	14t	(3.76m×3.40m×1.64m)		アッパーリング含む
	ウインチユニット	14t	(3.68m×3.36m×1.74m)		バックストップCYL除く
	バックストップCYL	1.3t×2	(4.60m×0.40m×0.40m)		
アップ バ	アップ後部				
		21t	(4.45m×3.30m×2.57m)	ハイマスト除く	
		37t	(9.02m×3.30m×3.25m)	ワイヤロープ除く	
	ハイマスト	16t	(9.02m×2.35m×3.12m)		ステップ除く
	A3 運転室	4t	(3.50m×2.95m×2.65m)		サイドステップ含む
A4 ライマスト	8t	(14.7m×2.50m×1.00m)		ブライドル除く	
ロー ワー	クローラ				
		30t×2	(11.0m×2.06m×1.41m)	シュー、ローラ除く	
		50t×2	(11.5m×2.06m×1.76m)		
	シュー	18t×2	(10.00m×1.53m×1.20m)		全長:シュー三つ折時
	B2	アクスル			
			17.0t×2	(9.18m×1.51m×1.48m)	
	B3	カーボディ			
			27.8t	(4.02m×3.35m×1.81m)	アクスルピン除く
			30.2t	(4.02m×3.35m×1.81m)	
フ レ ーム	C1 アップベースウエイト	10.0t×2	(2.55m×1.89m×1.00m)		
	C2 カウンターウエイト	10.5t×10	(2.55m×1.50m×0.55m)		

アタッチメント 質量/寸法

No	主要部品名	質量	寸法			備考
			全長	全幅	全高	
E1	ヘビーブーム ボトム	5.3t	4.9m	3.0m	2.8m	リーピングウインチ付
E2	ヘビーブーム ボトムEXT.	4.5t	9.4m	2.9m	2.6m	
E3	ヘビーブーム トップ(H500)	9.9t	11.9m	2.9m	2.6m	(500t吊用)
E4	ヘビーブーム EXT.6.1	2.2t	6.3m	2.9m	2.6m	
E5	ヘビーブーム EXT.12.2	3.9t	12.4m	2.9m	2.6m	
E6	ライトブーム テーパEXT.	4.1t	12.4m	2.9m	2.7m	
E7	特殊ライトブーム EXT.6.1	1.7t	6.3m	2.2m	2.1m	
E8	ライトブーム トップ(L150)	5.1t	14.6m	2.4m	2.3m	
E9	ラフィングブーム トップ(T150)	5.0t	6.4m	2.7m	3.2m	
E10	ラフィングジブボトム+ボトムEXT.	3.5t	10.9m	2.7m	2.0m	
E11	ライトブーム EXT.6.1	1.1t	6.3m	2.2m	2.1m	
E12	ライトブーム EXT.12.2	2.1t	12.4m	2.2m	2.1m	
D1	ライマスト	8.2t	14.7m	2.5m	1.0m	ブライドル除く
D2	リアポスト	3.2t	11.5m	2.5m	1.5m	バックストップCYL付
D3	フロントポスト	3.8t	14.1m	2.4m	1.3m	

注記) 1. ブームは、格納式フレクタクローラ(全高は格納時寸法)とスカイワークを装備
2. ブームの本数は、「P1. 各仕様のブーム構成表」を参照

 **住友重機械建機クレーン株式会社**

本社 / 〒141-8686 東京都品川区北品川5-9-11 (住友重機械ビル)

本 社	☎ (03) 5421-8549	名古屋営業部	☎ (0562) 48-6575
東日本営業部		大阪営業部	☎ (06) 6555-8601
東京営業グループ	☎ (03) 5421-8549	西日本営業部	☎ (092) 504-6288
北海道営業グループ	☎ (011) 765-3355		
東北営業グループ	☎ (022) 288-8981		

ホームページアドレス <http://www.sumitomocrane.com>